

# XPS 15

## 擁有者手冊

電腦型號：XPS 9530

安規型號：P31F

安規類型：P31F001



# 註，警示，警告



註：「註」表示可以幫助您更有效地使用電腦的重要資訊。



警示：「警示」表示若不遵循說明，可能會導致硬體損壞或資料遺失。



警告：「警告」表示有可能會導致財產損失、人身傷害甚至死亡。

---

© 2013 Dell Inc.

本文中使用的商標：Dell™、DELL 徽標和 XPS™ 是 Dell Inc. 的商標。

2013 - 10

Rev. A00

# 目錄

<b>拆裝電腦內部元件之前</b> .....	<b>7</b>
開始操作之前.....	7
建議的工具.....	7
安全說明.....	8
<b>拆裝電腦內部元件之後</b> .....	<b>9</b>
<b>卸下基座護蓋組件</b> .....	<b>10</b>
程序.....	10
<b>裝回基座護蓋組件</b> .....	<b>12</b>
程序.....	12
<b>卸下系統名牌</b> .....	<b>13</b>
事前必須步驟.....	13
程序.....	13
<b>裝回系統名牌</b> .....	<b>15</b>
程序.....	15
事後必須步驟.....	15
<b>卸下電池</b> .....	<b>16</b>
事前必須步驟.....	16
程序.....	16
<b>裝回電池</b> .....	<b>17</b>
程序.....	17
事後必須步驟.....	17
<b>卸下 NFC 卡</b> .....	<b>18</b>
事前必須步驟.....	18
程序.....	18
<b>裝回 NFC 卡</b> .....	<b>19</b>
程序.....	19
事後必須步驟.....	19

<b>卸下硬碟機</b> .....	<b>20</b>
事前必須步驟.....	20
程序.....	21
<b>裝回硬碟機</b> .....	<b>23</b>
程序.....	23
事後必須步驟.....	23
<b>卸下喇叭</b> .....	<b>24</b>
事前必須步驟.....	24
程序.....	24
<b>裝回喇叭</b> .....	<b>25</b>
程序.....	25
事後必須步驟.....	25
<b>卸下無線網卡</b> .....	<b>26</b>
事前必須步驟.....	26
程序.....	26
<b>裝回無線網卡</b> .....	<b>27</b>
程序.....	27
事後必須步驟.....	27
<b>卸下幣式電池</b> .....	<b>28</b>
事前必須步驟.....	28
程序.....	28
<b>裝回幣式電池</b> .....	<b>29</b>
程序.....	29
事後必須步驟.....	29
<b>卸下 mSATA 卡</b> .....	<b>30</b>
事前必須步驟.....	30
程序.....	30
<b>裝回 mSATA 卡</b> .....	<b>32</b>
程序.....	32
事後必須步驟.....	32


<b>卸下風扇</b> . . . . .	<b>33</b>
事前必須步驟 . . . . .	33
程序 . . . . .	33
<b>裝回風扇</b> . . . . .	<b>34</b>
程序 . . . . .	34
事後必須步驟 . . . . .	34
<b>卸下散熱組件</b> . . . . .	<b>35</b>
事前必須步驟 . . . . .	35
程序 . . . . .	35
<b>裝回散熱組件</b> . . . . .	<b>36</b>
程序 . . . . .	36
事後必須步驟 . . . . .	36
<b>卸下電源變壓器連接埠</b> . . . . .	<b>37</b>
事前必須步驟 . . . . .	37
程序 . . . . .	37
<b>裝回電源變壓器連接埠</b> . . . . .	<b>38</b>
程序 . . . . .	38
事後必須步驟 . . . . .	38
<b>卸下 I/O 板</b> . . . . .	<b>39</b>
事前必須步驟 . . . . .	39
程序 . . . . .	39
<b>裝回 I/O 板</b> . . . . .	<b>41</b>
程序 . . . . .	41
事後必須步驟 . . . . .	41
<b>卸下記憶體模組</b> . . . . .	<b>42</b>
事前必須步驟 . . . . .	42
程序 . . . . .	42
<b>裝回記憶體模組</b> . . . . .	<b>43</b>
程序 . . . . .	43
事後必須步驟 . . . . .	43

<b>卸下主機板</b> .....	<b>44</b>
事前必須步驟 .....	44
程序 .....	45
<b>更換主機板</b> .....	<b>48</b>
程序 .....	48
事後必須步驟 .....	48
在 BIOS 中輸入服務標籤 .....	48
<b>卸下鍵盤</b> .....	<b>49</b>
事前必須步驟 .....	49
程序 .....	49
<b>裝回鍵盤</b> .....	<b>52</b>
程序 .....	52
事後必須步驟 .....	52
<b>卸下顯示器組件</b> .....	<b>53</b>
事前必須步驟 .....	53
程序 .....	54
<b>裝回顯示器組件</b> .....	<b>57</b>
程序 .....	57
事後必須步驟 .....	57
<b>卸下手掌墊組件</b> .....	<b>58</b>
事前必須步驟 .....	58
程序 .....	59
<b>裝回手掌墊組件</b> .....	<b>61</b>
程序 .....	61
事後必須步驟 .....	61
<b>更新 BIOS</b> .....	<b>62</b>

# 拆裝電腦內部元件之前

---

## 開始操作之前

 **警示：**為防止遺失資料，請在關閉電腦之前，儲存和關閉所有開啓的檔案，並結束所有開啓的程式。

- 1 儲存並關閉所有開啓的檔案，結束所有開啓的程式。
- 2 將滑鼠指標移至畫面右上或右下角，以開啓快速鍵資訊看板，然後按一下**設定** → **電源** → **關機**。



**註：**如果您使用了其他作業系統，請參閱您作業系統的說明文件，以獲得關機說明。

- 3 在電腦關機之後，從電源插座拔下電源插頭。
- 4 從您的電腦拔下所有纜線 — 例如電源線和 USB 纜線。
- 5 拔下連接至電腦的所有週邊設備的接線。









## 建議的工具

本文件中的程序可能需要下列工具：

- 十字槽螺絲起子
- 塑膠劃線器

# 安全說明

請遵守以下安全規範，以避免電腦受到潛在的損壞，並確保您的人身安全。

-  **警告：**拆裝電腦內部元件之前，請先閱讀電腦隨附的安全資訊。請參閱 **Regulatory Compliance** 首頁 ([dell.com/regulatory\\_compliance](http://dell.com/regulatory_compliance))，以取得其他安全性最佳實務的資訊。
-  **警告：**打開電腦護蓋或面板之前，請先斷開所有電源。拆裝電腦內部元件之後，請先裝回所有護蓋、面板和螺絲，然後再連接電源。
-  **警告：**只有獲得認證的維修技術人員才可卸下電腦護蓋並拆裝電腦內部的任何元件。請參閱安全說明，以獲得有關安全預防措施、拆裝電腦內部元件和防止靜電損壞的完整資訊。
-  **警告：**為避免損壞電腦，請確保工作表面平整乾淨。
-  **警告：**拔下纜線時，請拔出其連接器或拉式彈片，而不要拉扯纜線。某些纜線的連接器帶有鎖定彈片或指旋螺絲；在拔下此類纜線之前，您必須先鬆開鎖定彈片或指旋螺絲。在拔下纜線時，連接器的兩側應同時退出，以避免弄彎連接器插腳。連接纜線時，請確保連接器與連接埠的朝向正確並且對齊。
-  **警告：**為避免損壞元件和插卡，請握住元件和插卡的邊緣，並避免碰觸插腳和觸點。
-  **警告：**在觸摸電腦內部的任何元件之前，請觸摸未上漆的金屬表面（例如電腦背面的金屬），以確保接地並導去您身上的靜電。作業過程中，應經常觸摸未上漆的金屬表面，以導去可能損壞內部元件的靜電。
-  **警告：**按下媒體卡讀取器中安裝的所有插卡，並從中退出插卡。



# 拆裝電腦內部元件之後

---



**警示：**電腦內部如有遺留任何螺絲可能會造成嚴重電腦受損。

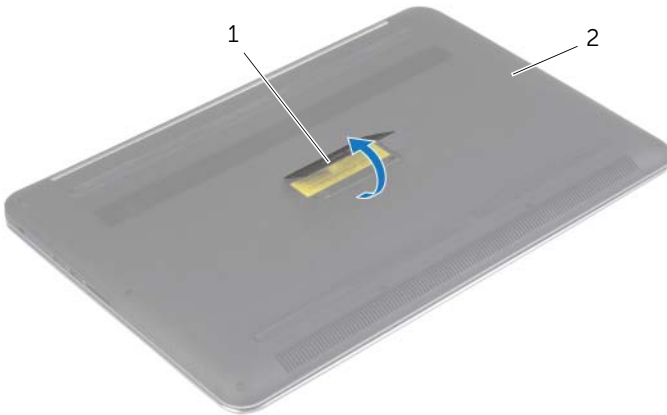
- 1 裝回所有螺絲，並確保沒有在電腦內部遺留任何螺絲。
- 2 在使用您的電腦之前，請先連接之前拆下的纜線、週邊設備和其他零件。
- 3 將電腦連接至電源插座。
- 4 開啓您的電腦。

# 卸下基座護蓋組件

**警告：** 拆裝電腦內部元件之前，請先閱讀電腦隨附的安全資訊，並按照第 7 頁的「拆裝電腦內部元件之前」中的步驟進行。拆裝電腦內部元件之後，請按照第 9 頁的「拆裝電腦內部元件之後」中的說明進行操作。若要獲得其他安全性方面的最佳實務，請參閱 **Regulatory Compliance (法規遵循)** 首頁 ([dell.com/regulatory\\_compliance](http://dell.com/regulatory_compliance))。

## 程序

- 1 闔上顯示器並將電腦翻轉過來。
- 2 將系統名牌翻過來，放在基座護蓋組件上。



---

1 系統名牌

2 基座護蓋組件

---

3 卸下將基座護蓋組件固定至手掌墊組件的螺絲。

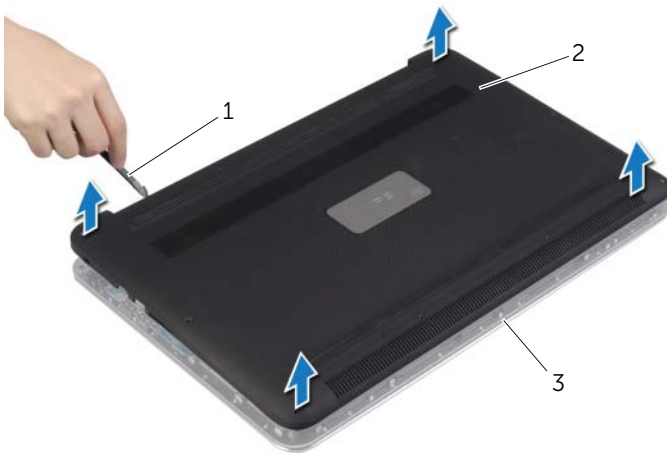


---

1 螺絲 (12)

---

4 使用塑膠劃線器，將基座護蓋組件從手掌墊組件撬出。



---

1 塑膠劃線器

2 基座護蓋組件

3 手掌墊組件

---

# 裝回基座護蓋組件

---



**警告：**拆裝電腦內部元件之前，請先閱讀電腦隨附的安全資訊，並按照第 7 頁的「拆裝電腦內部元件之前」中的步驟進行。拆裝電腦內部元件之後，請按照第 9 頁的「拆裝電腦內部元件之後」中的說明進行操作。若要獲得其他安全性方面的最佳實務，請參閱 **Regulatory Compliance (法規遵循)** 首頁 ([dell.com/regulatory\\_compliance](http://dell.com/regulatory_compliance))。

## 程序

- 1 將基座護蓋置於手掌墊組件，然後將它按壓到定位。
- 2 裝回將基座護蓋固定至手掌墊組件的螺絲。
- 3 將系統名牌翻過來，將它卡至定位。
- 4 將電腦翻面，打開顯示器，然後啟動電腦。

# 卸下系統名牌



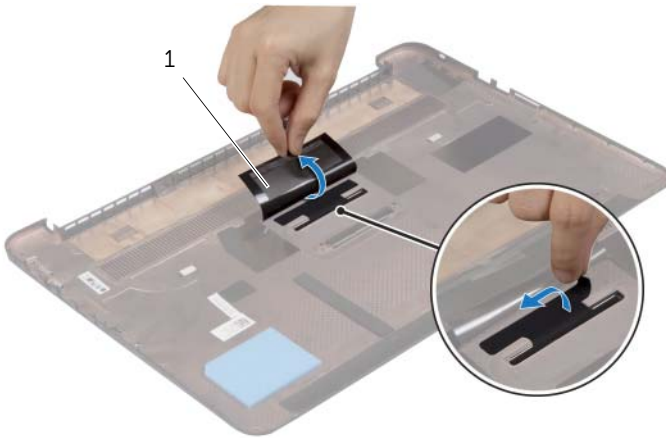
警告：拆裝電腦內部元件之前，請先閱讀電腦隨附的安全資訊，並按照第 7 頁的「拆裝電腦內部元件之前」中的步驟進行。拆裝電腦內部元件之後，請按照第 9 頁的「拆裝電腦內部元件之後」中的說明進行操作。若要獲得其他安全性方面的最佳實踐資訊，請參閱 Regulatory Compliance (法規遵循) 首頁 ([dell.com/regulatory\\_compliance](http://dell.com/regulatory_compliance))。

## 事前必須步驟

卸下基座護蓋組件。請參閱第 10 頁的「卸下基座護蓋組件」。

## 程序

- 1 撕下將系統名牌固定在基座護蓋組件的聚脂薄膜。



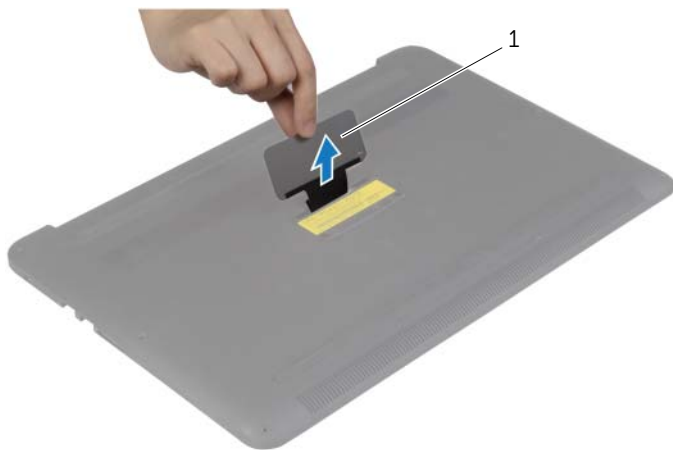
---

1 膠帶 (2)

---

- 2 將基座護蓋組件翻轉過來。

- 3 從基座護蓋組件上的插槽鬆開系統名牌的彈片。
- 4 從基座護蓋組件卸下系統名牌。



---

1 系統名牌

---

# 裝回系統名牌

---



**警告：**拆裝電腦內部元件之前，請先閱讀電腦隨附的安全資訊，並按照第 7 頁的「拆裝電腦內部元件之前」中的步驟進行。拆裝電腦內部元件之後，請按照第 9 頁的「拆裝電腦內部元件之後」中的說明進行操作。若要獲得其他安全性方面的最佳實踐資訊，請參閱 **Regulatory Compliance (法規遵循)** 首頁 ([dell.com/regulatory\\_compliance](https://dell.com/regulatory_compliance))。

## 程序

- 1 將系統名牌上的彈片推入基座護蓋組件上的插槽，然後將系統名牌卡入定位。
- 2 將基座護蓋組件翻轉過來。
- 3 貼上將系統名牌固定至基座護蓋組件的聚脂薄膜。

## 事後必須步驟

裝回基座護蓋組件。請參閱第 12 頁的「裝回基座護蓋組件」。

# 卸下電池

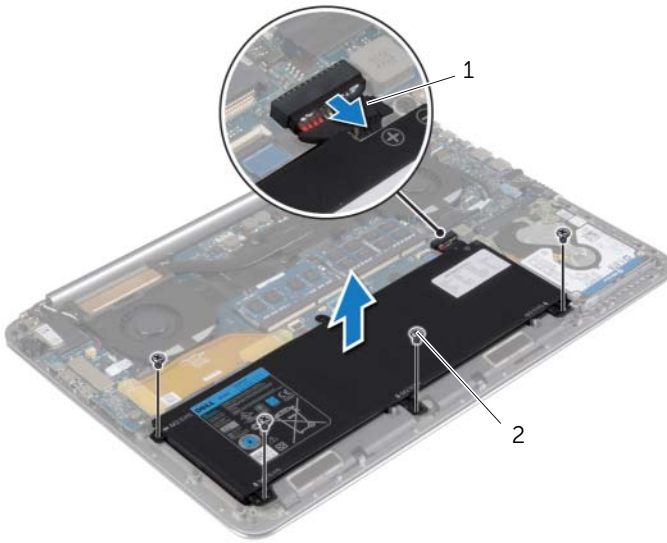
**警告：** 拆裝電腦內部元件之前，請先閱讀電腦隨附的安全資訊，並按照第 7 頁的「拆裝電腦內部元件之前」中的步驟進行。拆裝電腦內部元件之後，請按照第 9 頁的「拆裝電腦內部元件之後」中的說明進行操作。若要獲得其他安全性方面的最佳實務，請參閱 **Regulatory Compliance (法規遵循)** 首頁 ([dell.com/regulatory\\_compliance](http://dell.com/regulatory_compliance))。

## 事前必須步驟

卸下基座護蓋組件。請參閱第 10 頁的「卸下基座護蓋組件」。

## 程序

- 1 卸下將電池固定在手掌墊組件上的螺絲。
- 2 從主機板上拔下電池纜線。
- 3 提起電池，使其脫離手掌墊組件。



1 電池纜線

2 螺絲 (4)

- 4 將電腦翻轉，打開顯示器，然後壓下電源按鈕約 5 秒以導去主機板上的剩餘電量。



# 裝回電池

---



**警告：**拆裝電腦內部元件之前，請先閱讀電腦隨附的安全資訊，並按照第 7 頁的「拆裝電腦內部元件之前」中的步驟進行。拆裝電腦內部元件之後，請按照第 9 頁的「拆裝電腦內部元件之後」中的說明進行操作。若要獲得其他安全性方面的最佳實務，請參閱 **Regulatory Compliance (法規遵循)** 首頁 ([dell.com/regulatory\\_compliance](http://dell.com/regulatory_compliance))。

## 程序

- 1 將電池上的螺絲孔與手掌墊組件上的螺絲孔對齊。
- 2 裝回將電池固定在手掌墊組件上的螺絲。
- 3 將電池纜線連接至主機板。

## 事後必須步驟

裝回基座護蓋組件。請參閱第 12 頁的「裝回基座護蓋組件」。

# 卸下 NFC 卡

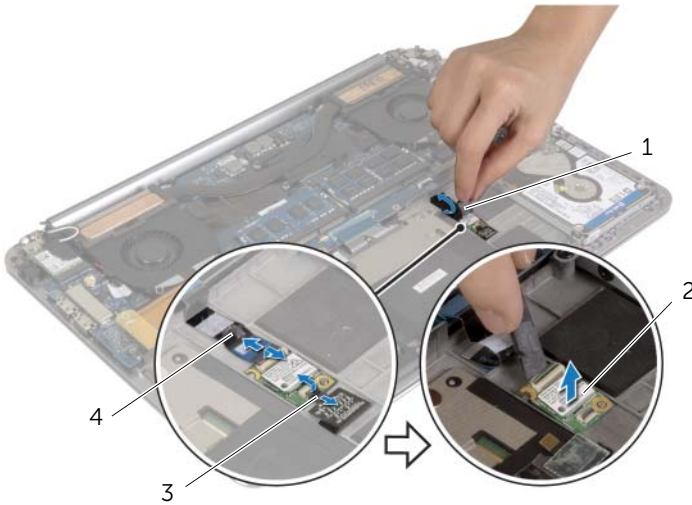
**警告：** 拆裝電腦內部元件之前，請先閱讀電腦隨附的安全資訊，並按照第 7 頁的「拆裝電腦內部元件之前」中的步驟進行。拆裝電腦內部元件之後，請按照第 9 頁的「拆裝電腦內部元件之後」中的說明進行操作。若要獲得其他安全性方面的最佳實踐資訊，請參閱 **Regulatory Compliance (法規遵循)** 首頁 ([dell.com/regulatory\\_compliance](http://dell.com/regulatory_compliance))。

## 事前必須步驟

- 1 卸下基座護蓋組件。請參閱第 10 頁的「卸下基座護蓋組件」。
- 2 卸下電池。請參閱第 16 頁的「卸下電池」。

## 程序

- 1 從 NFC 卡和 NFC 纜線撕下自黏式泡棉條。
- 2 提起連接器門鎖並從 NFC 卡拔下 NFC 纜線和天線纜線。
- 3 使用塑膠劃線器從手掌墊組件撬出 NFC 卡。



1	自黏式泡棉條 (2)	2	NFC 卡
3	天線纜線	4	NFC 纜線

# 裝回 NFC 卡

---



**警告：**拆裝電腦內部元件之前，請先閱讀電腦隨附的安全資訊，並按照第 7 頁的「拆裝電腦內部元件之前」中的步驟進行。拆裝電腦內部元件之後，請按照第 9 頁的「拆裝電腦內部元件之後」中的說明進行操作。若要獲得其他安全性方面的最佳實踐資訊，請參閱 **Regulatory Compliance (法規遵循)** 首頁 ([dell.com/regulatory\\_compliance](http://dell.com/regulatory_compliance))。

## 程序

- 1 使用手掌墊組件上的對齊導柱，將 NFC 卡置於手掌墊組件上。
- 2 將 NFC 和天線纜線分別推入 NFC 卡上對應的連接器，然後壓下連接器門鎖以固定纜線。
- 3 將自黏式泡棉條貼至 NFC 卡和 NFC 纜線。

## 事後必須步驟

- 1 裝回電池。請參閱第 17 頁的「裝回電池」。
- 2 裝回基座護蓋組件。請參閱第 12 頁的「裝回基座護蓋組件」。

# 卸下硬碟機

---



**警告：**拆裝電腦內部元件之前，請先閱讀電腦隨附的安全資訊，並按照第 7 頁的「拆裝電腦內部元件之前」中的步驟進行。拆裝電腦內部元件之後，請按照第 9 頁的「拆裝電腦內部元件之後」中的說明進行操作。若要獲得其他安全性方面的最佳實踐資訊，請參閱 **Regulatory Compliance (法規遵循)** 首頁 ([dell.com/regulatory\\_compliance](http://dell.com/regulatory_compliance))。



**警示：**為避免遺失資料，請勿在電腦處於開機或睡眠狀態時卸下硬碟機。



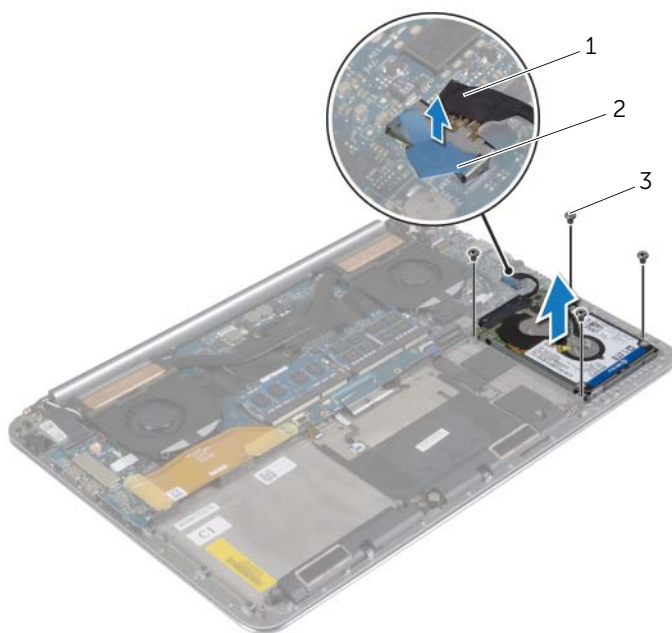
**警示：**硬碟機極易損壞，在處理硬碟機時請務必小心。

## 事前必須步驟

- 1 卸下基座護蓋組件。請參閱第 10 頁的「卸下基座護蓋組件」。
- 2 卸下電池。請參閱第 16 頁的「卸下電池」。

## 程序

- 1 卸下來用來將硬碟機組件固定至手掌墊組件的螺絲。
- 2 使用拉式彈片，從主機板拔下硬碟機纜線。



---

1 硬碟機纜線

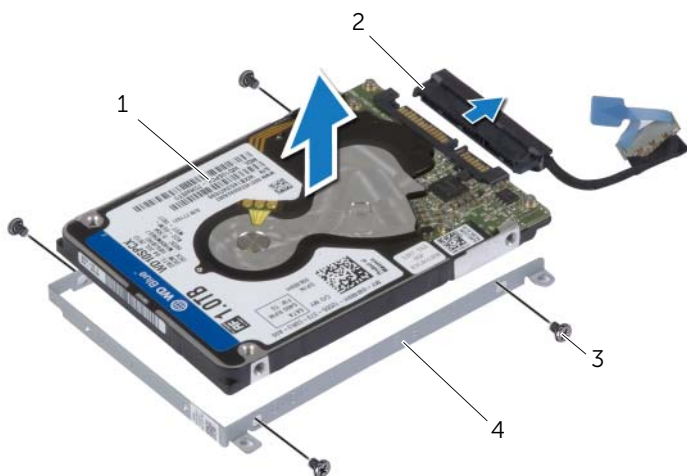
2 拉式彈片

---

3 螺絲 (4)

---

- 3 將硬碟機組件從手掌墊組件抬起取下。
- 4 將內插器從硬碟機組件拔下。
- 5 卸下用來將硬碟機托架固定至硬碟機的螺絲。
- 6 將硬碟機從硬碟機托架抬起取出。



1	硬碟機	2	內插器
3	螺絲 (4)	4	硬碟機托架

# 裝回硬碟機

---



**警告：**拆裝電腦內部元件之前，請先閱讀電腦隨附的安全資訊，並按照第 7 頁的「拆裝電腦內部元件之前」中的步驟進行。拆裝電腦內部元件之後，請按照第 9 頁的「拆裝電腦內部元件之後」中的說明進行操作。若要獲得其他安全性方面的最佳實踐資訊，請參閱 **Regulatory Compliance (法規遵循)** 首頁 ([dell.com/regulatory\\_compliance](http://dell.com/regulatory_compliance))。



**警示：**硬碟機極易損壞，在處理硬碟機時請務必小心。

## 程序

- 1 將硬碟機托架上的螺絲孔對準硬碟機上的螺絲孔。
- 2 裝回用來將硬碟機托架固定至硬碟機的螺絲。
- 3 將內插器連接至硬碟機組件。
- 4 將硬碟機組件上的螺絲孔與手掌墊組件上的螺絲孔對齊。
- 5 裝回用來將硬碟機組件固定至手掌墊組件的螺絲。
- 6 將硬碟機纜線連接至主機板。

## 事後必須步驟

- 1 裝回電池。請參閱第 17 頁的「裝回電池」。
- 2 裝回基座護蓋組件。請參閱第 12 頁的「裝回基座護蓋組件」。

# 卸下喇叭



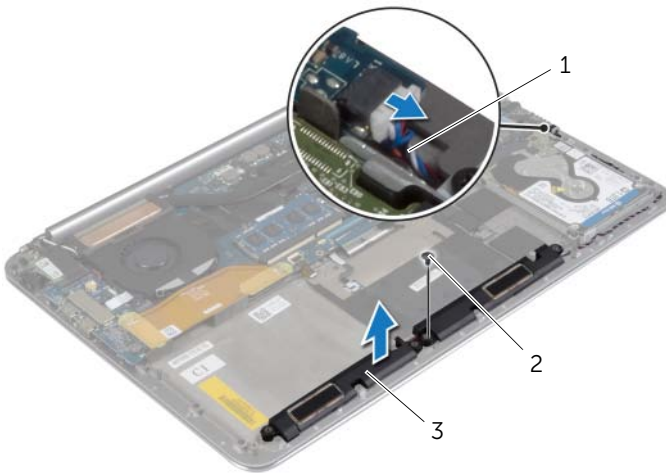
**警告：**拆裝電腦內部元件之前，請先閱讀電腦隨附的安全資訊，並按照第 7 頁的「拆裝電腦內部元件之前」中的步驟進行。拆裝電腦內部元件之後，請按照第 9 頁的「拆裝電腦內部元件之後」中的說明進行操作。若要獲得其他安全性方面的最佳實務，請參閱 **Regulatory Compliance (法規遵循)** 首頁 ([dell.com/regulatory\\_compliance](http://dell.com/regulatory_compliance))。

## 事前必須步驟

- 1 卸下基座護蓋組件。請參閱第 10 頁的「卸下基座護蓋組件」。
- 2 卸下電池。請參閱第 16 頁的「卸下電池」。

## 程序

- 1 從主機板上拔下喇叭纜線。
- 2 記下喇叭纜線的佈線並將纜線從固定導軌卸下。
- 3 卸下將喇叭固定至手掌墊組件的螺絲。
- 4 將喇叭及喇叭纜線一併從手掌墊組件抬起。



1 喇叭纜線

2 螺絲

3 喇叭 (2)



# 裝回喇叭

---



**警告：**拆裝電腦內部元件之前，請先閱讀電腦隨附的安全資訊，並按照第 7 頁的「拆裝電腦內部元件之前」中的步驟進行。拆裝電腦內部元件之後，請按照第 9 頁的「拆裝電腦內部元件之後」中的說明進行操作。若要獲得其他安全性方面的最佳實務，請參閱 **Regulatory Compliance (法規遵循)** 首頁 ([dell.com/regulatory\\_compliance](http://dell.com/regulatory_compliance))。

## 程序

- 1 使用手掌墊組件上的對齊導柱，將喇叭置於手掌墊組件上。
- 2 裝回將喇叭固定至手掌墊組件的螺絲。
- 3 將喇叭纜線穿過手掌墊組件上的固定導軌。
- 4 將喇叭纜線連接至主機板。

## 事後必須步驟

- 1 裝回電池。請參閱第 17 頁的「裝回電池」。
- 2 裝回基座護蓋組件。請參閱第 12 頁的「裝回基座護蓋組件」。

# 卸下無線網卡



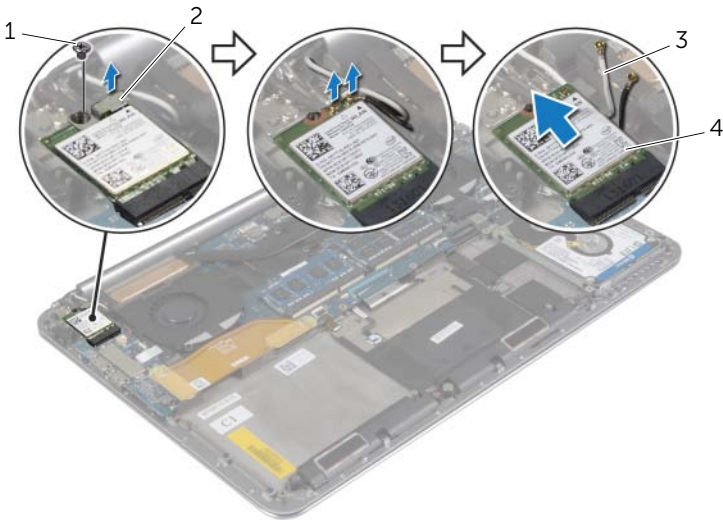
警告：拆裝電腦內部元件之前，請先閱讀電腦隨附的安全資訊，並按照第 7 頁的「拆裝電腦內部元件之前」中的步驟進行。拆裝電腦內部元件之後，請按照第 9 頁的「拆裝電腦內部元件之後」中的說明進行操作。若要獲得其他安全性方面的最佳實務，請參閱 **Regulatory Compliance (法規遵循)** 首頁 ([dell.com/regulatory\\_compliance](http://dell.com/regulatory_compliance))。

## 事前必須步驟

- 1 卸下基座護蓋組件。請參閱第 10 頁的「卸下基座護蓋組件」。
- 2 卸下電池。請參閱第 16 頁的「卸下電池」。

## 程序

- 1 卸下將無線網卡托架和無線網卡固定至手掌墊組件的螺絲。
- 2 從無線網卡上拔下天線纜線。
- 3 將無線網卡從 I/O 板的連接器推出卸下。



1 螺絲

2 無線網卡托架

3 天線纜線 (2)

4 無線網卡

# 裝回無線網卡



**警告：**拆裝電腦內部元件之前，請先閱讀電腦隨附的安全資訊，並按照第 7 頁的「拆裝電腦內部元件之前」中的步驟進行。拆裝電腦內部元件之後，請按照第 9 頁的「拆裝電腦內部元件之後」中的說明進行操作。若要獲得其他安全性方面的最佳實務，請參閱 **Regulatory Compliance (法規遵循)** 首頁 ([dell.com/regulatory\\_compliance](http://dell.com/regulatory_compliance))。

## 程序



**警示：**為避免無線網卡受損，請勿在其下方放置纜線。

- 1 將無線網卡上的槽口與 I/O 板連接器上的彈片對齊。
- 2 將無線網卡上的螺絲孔與手掌墊組件上的螺絲孔對齊。
- 3 將天線纜線連接至無線網卡。
- 4 將無線網卡托架上的螺絲孔與無線網卡上的螺絲孔對齊。
- 5 裝回將無線網卡托架和無線網卡固定至手掌墊組件的螺絲。



**註：**從纜線尾端附近可看出天線纜線的顏色。

下表提供電腦所支援無線網卡的天線纜線顏色配置。

無線網卡上的連接器	天線纜線的顏色
主要連接器 (白色三角形)	白色
輔助連接器 (黑色三角形)	黑色

## 事後必須步驟

- 1 裝回電池。請參閱第 17 頁的「裝回電池」。
- 2 裝回基座護蓋組件。請參閱第 12 頁的「裝回基座護蓋組件」。

# 卸下幣式電池

**警告：** 拆裝電腦內部元件之前，請先閱讀電腦隨附的安全資訊，並按照第 7 頁的「拆裝電腦內部元件之前」中的步驟進行。拆裝電腦內部元件之後，請按照第 9 頁的「拆裝電腦內部元件之後」中的說明進行操作。若要獲得其他安全性方面的最佳實務，請參閱 **Regulatory Compliance (法規遵循)** 首頁 ([dell.com/regulatory\\_compliance](http://dell.com/regulatory_compliance))。

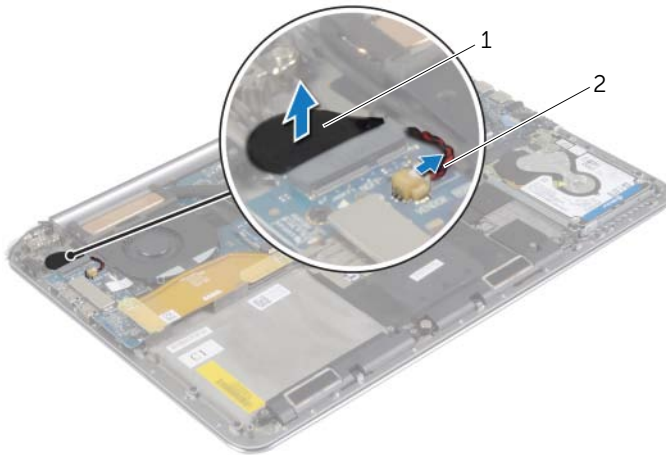
**警示：** 取出幣式電池會使 **BIOS** 設定重設為預設設定。建議您在取出幣式電池之前先記下 **BIOS** 設定。

## 事前必須步驟

- 1 卸下基座護蓋組件。請參閱第 10 頁的「卸下基座護蓋組件」。
- 2 卸下電池。請參閱第 16 頁的「卸下電池」。
- 3 卸下無線網卡。請參閱第 26 頁的「卸下無線網卡」。

## 程序

- 1 從 I/O 板拔下幣式電池纜線。
- 2 從手掌墊組件輕輕剝下幣式電池。



1 幣式電池

2 幣式電池纜線

# 裝回幣式電池

---



警告：拆裝電腦內部元件之前，請先閱讀電腦隨附的安全資訊，並按照第 7 頁的「拆裝電腦內部元件之前」中的步驟進行。拆裝電腦內部元件之後，請按照第 9 頁的「拆裝電腦內部元件之後」中的說明進行操作。若要獲得其他安全性方面的最佳實務，請參閱 **Regulatory Compliance (法規遵循)** 首頁 ([dell.com/regulatory\\_compliance](http://dell.com/regulatory_compliance))。



警告：如果電池安裝不正確，可能會發生爆炸。請僅使用相同電池或同類型電池來更換原有的電池。請依照製造廠商的指示來丟棄用過的電池。

## 程序

- 1 將幣式電池固定到手掌墊組件上的定位。
- 2 將幣式電池纜線連接至 I/O 板。

## 事後必須步驟

- 1 裝回無線網卡。請參閱第 27 頁的「裝回無線網卡」。
- 2 裝回電池。請參閱第 17 頁的「裝回電池」。
- 3 裝回基座護蓋組件。請參閱第 12 頁的「裝回基座護蓋組件」。

# 卸下 mSATA 卡

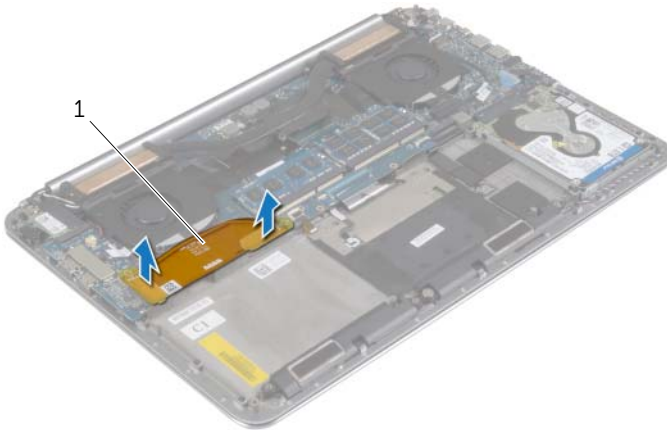
**警告：** 拆裝電腦內部元件之前，請先閱讀電腦隨附的安全資訊，並按照第 7 頁的「拆裝電腦內部元件之前」中的步驟進行。拆裝電腦內部元件之後，請按照第 9 頁的「拆裝電腦內部元件之後」中的說明進行操作。若要獲得其他安全性方面的最佳實務，請參閱 **Regulatory Compliance (法規遵循)** 首頁 ([dell.com/regulatory\\_compliance](http://dell.com/regulatory_compliance))。

## 事前必須步驟

- 1 卸下基座護蓋組件。請參閱第 10 頁的「卸下基座護蓋組件」。
- 2 卸下電池。請參閱第 16 頁的「卸下電池」。

## 程序

- 1 從主機板和 I/O 板拔下 I/O 板纜線。

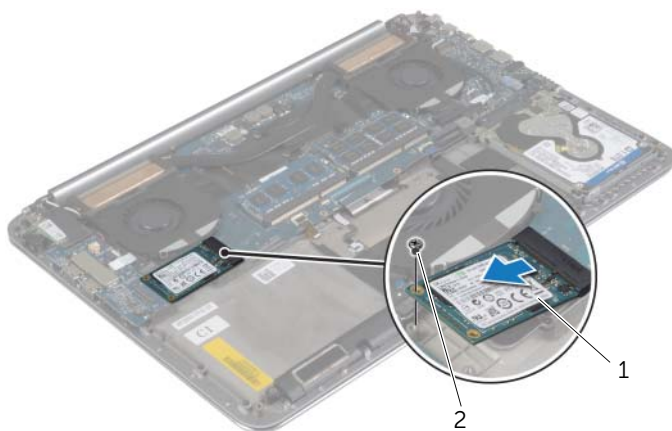


---

1 I/O 板纜線

---

- 2 卸下將 mSATA 卡固定至手掌墊組件的螺絲。
- 3 將 mSATA 卡從主機板推出卸下。



---

1 mSATA 卡

2 螺絲

---

# 裝回 mSATA 卡

---



**警告：**拆裝電腦內部元件之前，請先閱讀電腦隨附的安全資訊，並按照第 7 頁的「拆裝電腦內部元件之前」中的步驟進行。拆裝電腦內部元件之後，請按照第 9 頁的「拆裝電腦內部元件之後」中的說明進行操作。若要獲得其他安全性方面的最佳實務，請參閱 **Regulatory Compliance (法規遵循)** 首頁 ([dell.com/regulatory\\_compliance](http://dell.com/regulatory_compliance))。

## 程序

- 1 將 mSATA 卡上的槽口對齊 mSATA 卡連接器的彈片。
- 2 將 mSATA 卡插入 mSATA 卡連接器。
- 3 將 mSATA 卡上的螺絲孔與手掌墊組件上的螺絲孔對齊。
- 4 裝回將 mSATA 卡固定至手掌墊組件的螺絲。
- 5 將 I/O 板纜線連接至主機板和 I/O 板。

## 事後必須步驟

- 1 裝回電池。請參閱第 17 頁的「裝回電池」。
- 2 裝回基座護蓋組件。請參閱第 12 頁的「裝回基座護蓋組件」。



# 卸下風扇



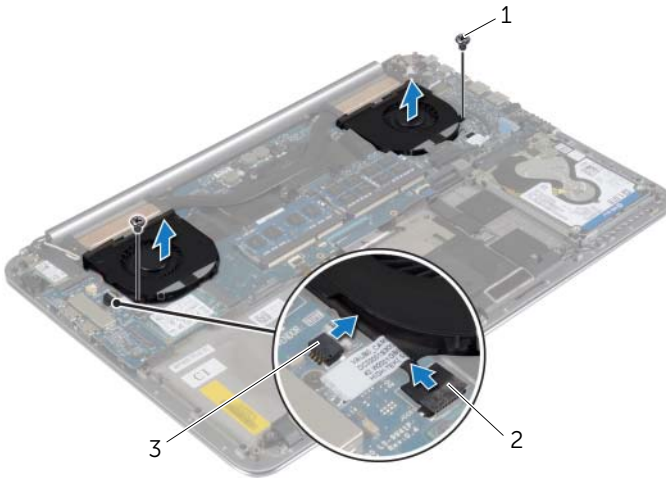
警告：拆裝電腦內部元件之前，請先閱讀電腦隨附的安全資訊，並按照第 7 頁的「拆裝電腦內部元件之前」中的步驟進行。拆裝電腦內部元件之後，請按照第 9 頁的「拆裝電腦內部元件之後」中的說明進行操作。若要獲得其他安全性方面的最佳實務，請參閱 **Regulatory Compliance (法規遵循)** 首頁 ([dell.com/regulatory\\_compliance](http://dell.com/regulatory_compliance))。

## 事前必須步驟

- 1 卸下基座護蓋組件。請參閱第 10 頁的「卸下基座護蓋組件」。
- 2 卸下電池。請參閱第 16 頁的「卸下電池」。

## 程序

- 1 卸下將風扇固定至主機板的螺絲。
- 2 從 I/O 板拔下攝影機纜線。
- 3 拔下主機板上的風扇纜線。
- 4 將風扇抬離手掌墊組件。



1 螺絲 (2)

2 攝影機纜線

3 風扇纜線 (2)

# 裝回風扇

---



**警告：**拆裝電腦內部元件之前，請先閱讀電腦隨附的安全資訊，並按照第 7 頁的「拆裝電腦內部元件之前」中的步驟進行。拆裝電腦內部元件之後，請按照第 9 頁的「拆裝電腦內部元件之後」中的說明進行操作。若要獲得其他安全性方面的最佳實務，請參閱 **Regulatory Compliance (法規遵循)** 首頁 ([dell.com/regulatory\\_compliance](http://dell.com/regulatory_compliance))。

## 程序

- 1 將風扇纜線連接至主機板。
- 2 將攝影機纜線連接至 I/O 板。
- 3 將風扇上的螺絲孔與手掌墊組件上的螺絲孔對齊。
- 4 裝回將風扇固定至手掌墊組件的螺絲。

## 事後必須步驟

- 1 裝回電池。請參閱第 17 頁的「裝回電池」。
- 2 裝回基座護蓋組件。請參閱第 12 頁的「裝回基座護蓋組件」。

# 卸下散熱組件



警告：拆裝電腦內部元件之前，請先閱讀電腦隨附的安全資訊，並按照第 7 頁的「拆裝電腦內部元件之前」中的步驟進行。拆裝電腦內部元件之後，請按照第 9 頁的「拆裝電腦內部元件之後」中的說明進行操作。若要獲得其他安全性方面的最佳實務，請參閱 **Regulatory Compliance (法規遵循)** 首頁 ([dell.com/regulatory\\_compliance](http://dell.com/regulatory_compliance))。

## 事前必須步驟

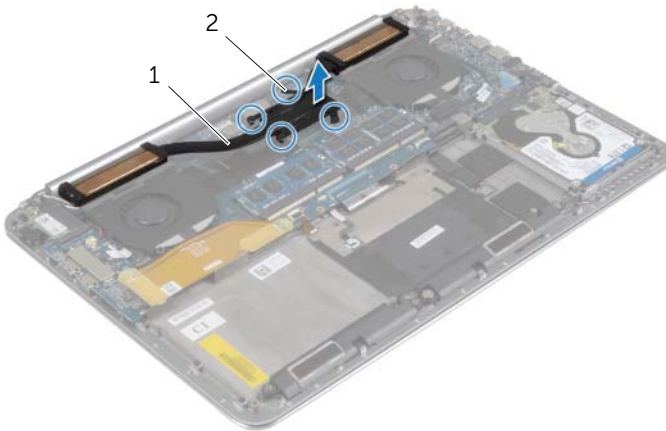
- 1 卸下基座護蓋組件。請參閱第 10 頁的「卸下基座護蓋組件」。
- 2 卸下電池。請參閱第 16 頁的「卸下電池」。

## 程序



註：如果您購買配備內建圖形卡的電腦，散熱組件的外觀和螺絲數目會不同。

- 1 依序（如散熱組件上所標出）鬆開將散熱組件固定至主機板的緊固螺絲。
- 2 從主機板掀起散熱組件。



1 散熱組件

2 緊固螺絲 (4)

# 裝回散熱組件

---



**警告：**拆裝電腦內部元件之前，請先閱讀電腦隨附的安全資訊，並按照第 7 頁的「拆裝電腦內部元件之前」中的步驟進行。拆裝電腦內部元件之後，請按照第 9 頁的「拆裝電腦內部元件之後」中的說明進行操作。若要獲得其他安全性方面的最佳實務，請參閱 **Regulatory Compliance (法規遵循)** 首頁 ([dell.com/regulatory\\_compliance](http://dell.com/regulatory_compliance))。

## 程序

- 1 將散熱組件螺絲孔與主機板螺絲孔對齊。
- 2 依序（如散熱組件上所標出）鎖緊將散熱組件固定至主機板的緊固螺絲。

## 事後必須步驟

- 1 裝回電池。請參閱第 17 頁的「裝回電池」。
- 2 裝回基座護蓋組件。請參閱第 12 頁的「裝回基座護蓋組件」。

# 卸下電源變壓器連接埠

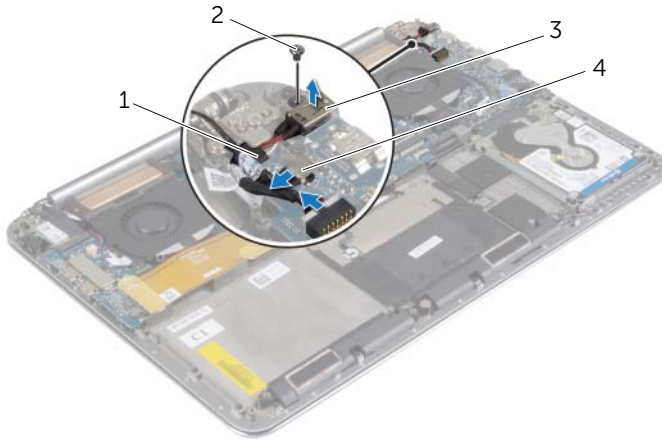
**警告：** 拆裝電腦內部元件之前，請先閱讀電腦隨附的安全資訊，並按照第 7 頁的「拆裝電腦內部元件之前」中的步驟進行。拆裝電腦內部元件之後，請按照第 9 頁的「拆裝電腦內部元件之後」中的說明進行操作。若要獲得其他安全性方面的最佳實務，請參閱 **Regulatory Compliance (法規遵循)** 首頁 ([dell.com/regulatory\\_compliance](http://dell.com/regulatory_compliance))。

## 事前必須步驟

- 1 卸下基座護蓋組件。請參閱第 10 頁的「卸下基座護蓋組件」。
- 2 卸下電池。請參閱第 16 頁的「卸下電池」。

## 程序

- 1 從主機板拔下電源變壓器纜線。
- 2 從主機板上拔下觸控面板纜線。
- 3 從顯示器鉸接下方鬆開電源變壓器連接埠纜線。
- 4 卸下將電源變壓器連接埠固定在手掌墊組件上的螺絲。
- 5 提起電源變壓器連接埠，使其脫離手掌墊組件。



1	電源變壓器連接埠纜線	2	螺絲
3	電源變壓器連接埠	4	觸控面板纜線

# 裝回電源變壓器連接埠

---



**警告：** 拆裝電腦內部元件之前，請先閱讀電腦隨附的安全資訊，並按照第 7 頁的「拆裝電腦內部元件之前」中的步驟進行。拆裝電腦內部元件之後，請按照第 9 頁的「拆裝電腦內部元件之後」中的說明進行操作。若要獲得其他安全性方面的最佳實務，請參閱 **Regulatory Compliance (法規遵循)** 首頁 ([dell.com/regulatory\\_compliance](http://dell.com/regulatory_compliance))。

## 程序

- 1 將電源變壓器連接埠上的螺絲孔與手掌墊組件上的螺絲孔對齊。
- 2 裝回將電源變壓器連接埠固定在手掌墊組件上的螺絲。
- 3 將電源變壓器連接埠纜線穿過顯示器鉸接下方。
- 4 將觸控面板纜線連接至主機板。
- 5 將電源變壓器連接埠纜線連接至主機板。

## 事後必須步驟

- 1 裝回電池。請參閱第 17 頁的「裝回電池」。
- 2 裝回基座護蓋組件。請參閱第 12 頁的「裝回基座護蓋組件」。

# 卸下 I/O 板



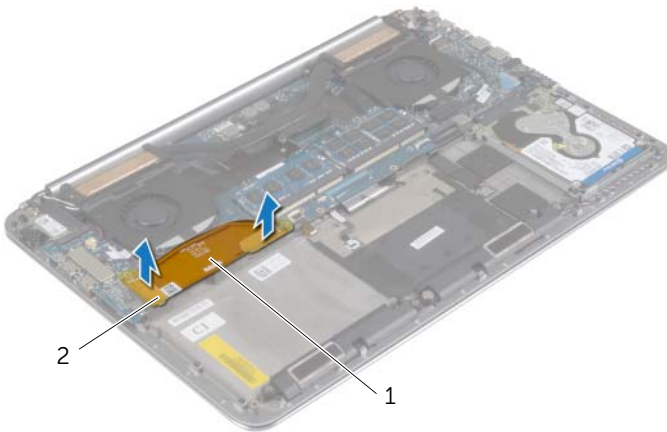
警告：拆裝電腦內部元件之前，請先閱讀電腦隨附的安全資訊，並按照第 7 頁的「拆裝電腦內部元件之前」中的步驟進行。拆裝電腦內部元件之後，請按照第 9 頁的「拆裝電腦內部元件之後」中的說明進行操作。若要獲得其他安全性方面的最佳實踐資訊，請參閱 **Regulatory Compliance (法規遵循)** 首頁 ([dell.com/regulatory\\_compliance](http://dell.com/regulatory_compliance))。

## 事前必須步驟

- 1 卸下基座護蓋組件。請參閱第 10 頁的「卸下基座護蓋組件」。
- 2 卸下電池。請參閱第 16 頁的「卸下電池」。
- 3 卸下無線網卡。請參閱第 26 頁的「卸下無線網卡」。

## 程序

- 1 使用拉式彈片，從主機板和 I/O 板拔下 I/O 板纜線。



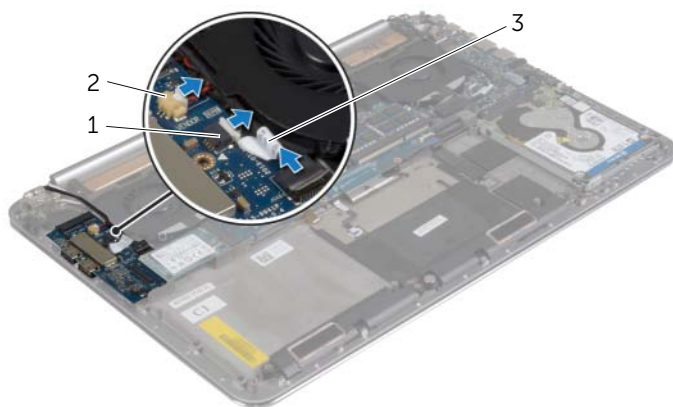
---

1 I/O 板纜線

2 拉式彈片 (2)

---

2 從 I/O 板拔下風扇纜線、幣式電池纜線和攝影機纜線。



1 風扇纜線

2 幣式電池纜線

3 攝影機纜線

3 卸下來將 I/O 板固定至手掌墊組件的螺絲。

4 從手掌墊組件抬起 I/O 板。



1 I/O 板

2 螺絲 (3)



# 裝回 I/O 板

---



**警告：**拆裝電腦內部元件之前，請先閱讀電腦隨附的安全資訊，並按照第 7 頁的「拆裝電腦內部元件之前」中的步驟進行。拆裝電腦內部元件之後，請按照第 9 頁的「拆裝電腦內部元件之後」中的說明進行操作。若要獲得其他安全性方面的最佳實踐資訊，請參閱 **Regulatory Compliance (法規遵循)** 首頁 ([dell.com/regulatory\\_compliance](http://dell.com/regulatory_compliance))。

## 程序

- 1 將 I/O 板上的螺絲孔與手掌墊組件上的螺絲孔對齊。
- 2 裝回用來將 I/O 板固定至手掌墊組件的螺絲。
- 3 將攝影機纜線、幣式電池纜線和風扇纜線連接至 I/O 板。
- 4 將 I/O 板纜線連接至 I/O 板和主機板。

## 事後必須步驟

- 1 裝回無線網卡。請參閱第 27 頁的「裝回無線網卡」。
- 2 裝回電池。請參閱第 17 頁的「裝回電池」。
- 3 裝回基座護蓋組件。請參閱第 12 頁的「裝回基座護蓋組件」。

# 卸下記憶體模組



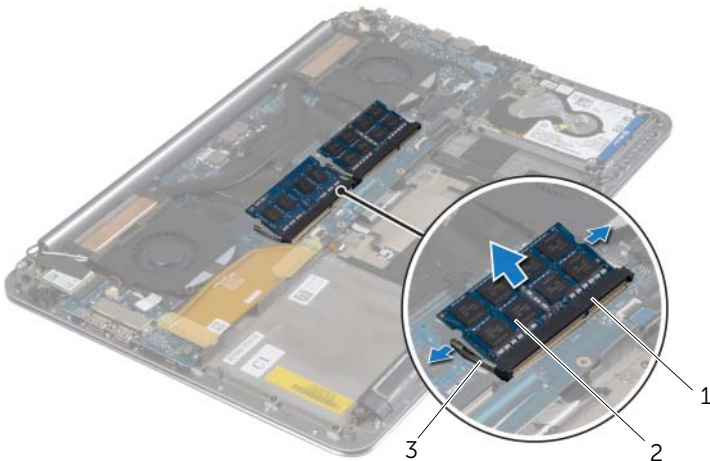
警告：拆裝電腦內部元件之前，請先閱讀電腦隨附的安全資訊，並按照第 7 頁的「拆裝電腦內部元件之前」中的步驟進行。拆裝電腦內部元件之後，請按照第 9 頁的「拆裝電腦內部元件之後」中的說明進行操作。若要獲得其他安全性方面的最佳實務，請參閱 **Regulatory Compliance (法規遵循)** 首頁 ([dell.com/regulatory\\_compliance](http://dell.com/regulatory_compliance))。

## 事前必須步驟

- 1 卸下基座護蓋組件。請參閱第 10 頁的「卸下基座護蓋組件」。
- 2 卸下電池。請參閱第 16 頁的「卸下電池」。

## 程序

- 1 用指尖小心地將記憶體模組連接器每端的固定夾分開，直至記憶體模組彈起。
- 2 從記憶體模組連接器中卸下記憶體模組。



---

1 記憶體模組連接器

2 記憶體 (2 個)

---

3 固定夾 (4)

---

# 裝回記憶體模組

---



**警告：**拆裝電腦內部元件之前，請先閱讀電腦隨附的安全資訊，並按照第 7 頁的「拆裝電腦內部元件之前」中的步驟進行。拆裝電腦內部元件之後，請按照第 9 頁的「拆裝電腦內部元件之後」中的說明進行操作。若要獲得其他安全性方面的最佳實務，請參閱 **Regulatory Compliance (法規遵循)** 首頁 ([dell.com/regulatory\\_compliance](http://dell.com/regulatory_compliance))。

## 程序

- 1 將記憶體模組上的槽口與記憶體模組連接器上的彈片對齊。
- 2 以 45 度角將記憶體模組穩固地插入連接器，向下按壓記憶體模組，直至其卡入到位。



**註：**如果未聽到卡嗒聲，請卸下迷你卡並重新安裝它。

## 事後必須步驟

- 1 裝回電池。請參閱第 17 頁的「裝回電池」。
- 2 裝回基座護蓋組件。請參閱第 12 頁的「裝回基座護蓋組件」。

# 卸下主機板

---





**警告：**拆裝電腦內部元件之前，請先閱讀電腦隨附的安全資訊，並按照第 7 頁的「拆裝電腦內部元件之前」中的步驟進行。拆裝電腦內部元件之後，請按照第 9 頁的「拆裝電腦內部元件之後」中的說明進行操作。若要獲得其他安全性方面的最佳實務，請參閱 **Regulatory Compliance (法規遵循)** 首頁 ([dell.com/regulatory\\_compliance](http://dell.com/regulatory_compliance))。

## 事前必須步驟

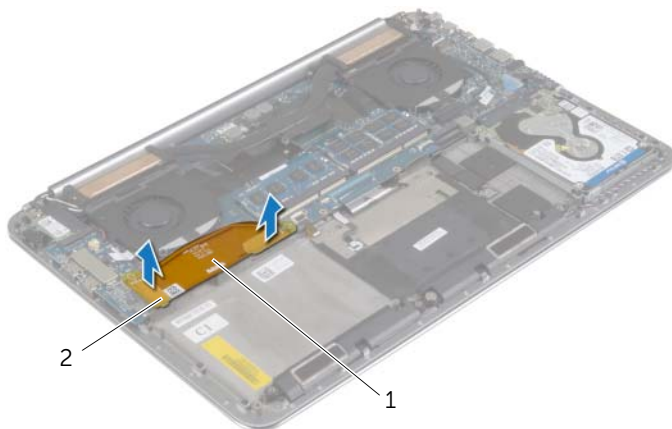
- 1 卸下基座護蓋組件。請參閱第 10 頁的「卸下基座護蓋組件」。
- 2 卸下電池。請參閱第 16 頁的「卸下電池」。
- 3 卸下風扇。請參閱第 33 頁的「卸下風扇」。
- 4 卸下散熱組件。請參閱第 35 頁的「卸下散熱組件」。
- 5 卸下 mSATA 卡。請參閱第 30 頁的「卸下 mSATA 卡」。
- 6 卸下記憶體模組。請參閱第 42 頁的「卸下記憶體模組」。

## 程序

 註：電腦的服務標籤位於系統名牌下方。在更換主機板後，您必須在 BIOS 中輸入服務標籤。

 註：將纜線從主機板拔下之前，請先記下連接器的位置，以便在更換主機板後，可以將它們連接回正確位置。

- 1 使用拉式彈片從主機板拔下 I/O 板纜線。



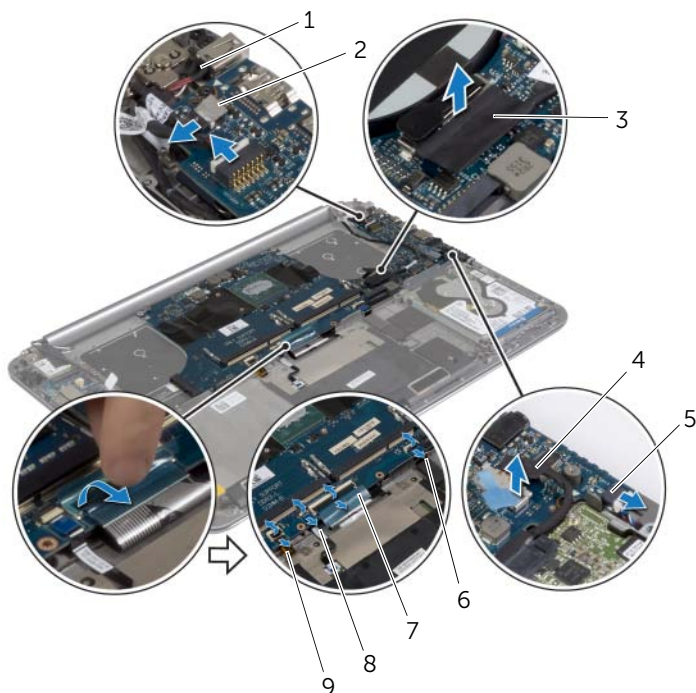
---

1 I/O 板纜線

2 拉式彈片 (2)

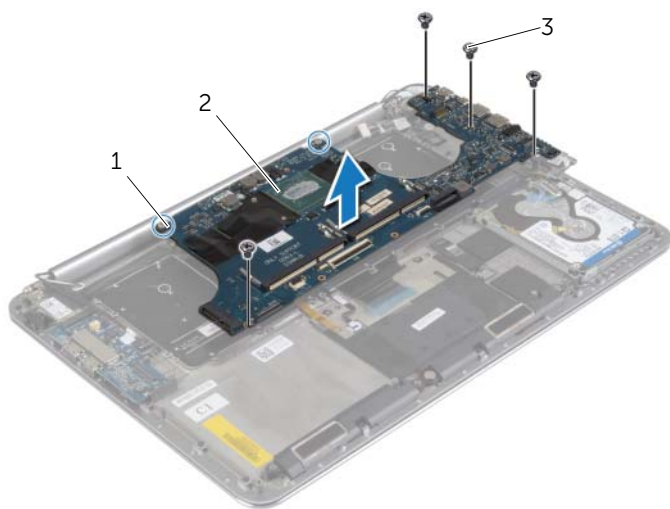
---

- 2 從主機板上的連接器拔下喇叭纜線、硬碟機纜線和電源變壓器纜線。
- 3 使用拉式彈片從主機板拔下觸控面板纜線和顯示器纜線。
- 4 提起連接器門鎖，從主機板拔下鍵盤背光纜線、觸控墊纜線、NFC 纜線和硬碟機纜線。
- 5 撕下膠帶，提起連接器門鎖，然後從主機板拔下鍵盤纜線。



1	電源變壓器連接埠纜線	2	觸控面板纜線
3	顯示器纜線	4	硬碟機纜線
5	喇叭纜線	6	NFC 纜線
7	鍵盤纜線	8	觸控墊纜線
9	鍵盤背光纜線		

- 6 卸下將主機板固定在手掌墊組件上的螺絲。
- 7 鬆開將主機板固定至手掌墊組件的緊固螺絲。



---

1	緊固螺絲 (2)	2	主機板
3	螺絲 (4)		

---

- 8 將主機板從手掌墊組件抬起取出。

# 更換主機板



警告：拆裝電腦內部元件之前，請先閱讀電腦隨附的安全資訊，並按照第 7 頁的「拆裝電腦內部元件之前」中的步驟進行。拆裝電腦內部元件之後，請按照第 9 頁的「拆裝電腦內部元件之後」中的說明進行操作。若要獲得其他安全性方面的最佳實務，請參閱 **Regulatory Compliance (法規遵循)** 首頁 ([dell.com/regulatory\\_compliance](http://dell.com/regulatory_compliance))。

## 程序



警示：確定主機板下方無任何纜線。

- 1 使用手掌墊組件上的對齊導柱，將主機板置於手掌墊組件上。
- 2 將主機板上的螺絲孔與手掌墊組件上的螺絲孔對齊。
- 3 鎖緊將主機板固定至手掌墊組件的螺絲。
- 4 裝回將主機板固定至手掌墊組件的螺絲。
- 5 將鍵盤纜線滑入連接器，然後壓下連接器門鎖以固定纜線。
- 6 將膠帶貼至鍵盤纜線連接器。
- 7 將鍵盤背光纜線、觸控墊纜線、NFC 纜線和硬碟機纜線推入主機板，然後壓下連接器門鎖，以固定纜線。
- 8 將喇叭纜線、硬碟機纜線、觸控面板纜線、電源變壓器連接埠纜線和顯示器纜線連接至主機板。

## 事後必須步驟

- 1 裝回記憶體模組。請參閱第 43 頁的「裝回記憶體模組」。
- 2 裝回 mSATA 卡。請參閱第 32 頁的「裝回 mSATA 卡」。
- 3 裝回散熱組件。請參閱第 36 頁的「裝回散熱組件」。
- 4 裝回風扇。請參閱第 34 頁的「裝回風扇」。
- 5 裝回電池。請參閱第 17 頁的「裝回電池」。
- 6 裝回基座護蓋組件。請參閱第 12 頁的「裝回基座護蓋組件」。

## 在 BIOS 中輸入服務標籤

- 1 開啓電腦。
- 2 在出現 Dell 徽標時，按下 <F2> 以進入系統設定。
- 3 導覽至 **Main** (主要) 標籤，然後在 **Set Service Tag** (設定服務標籤) 欄位中輸入服務標籤。



# 卸下鍵盤



警告：拆裝電腦內部元件之前，請先閱讀電腦隨附的安全資訊，並按照第 7 頁的「拆裝電腦內部元件之前」中的步驟進行。拆裝電腦內部元件之後，請按照第 9 頁的「拆裝電腦內部元件之後」中的說明進行操作。若要獲得其他安全性方面的最佳實務，請參閱 **Regulatory Compliance (法規遵循)** 首頁 ([dell.com/regulatory\\_compliance](http://dell.com/regulatory_compliance))。

## 事前必須步驟

- 1 卸下基座護蓋組件。請參閱第 10 頁的「卸下基座護蓋組件」。
- 2 卸下電池。請參閱第 16 頁的「卸下電池」。
- 3 卸下硬碟機。請參閱第 20 頁的「卸下硬碟機」。
- 4 卸下主機板。請參閱第 44 頁的「卸下主機板」。

## 程序

- 1 從鍵盤撕下聚脂薄膜。

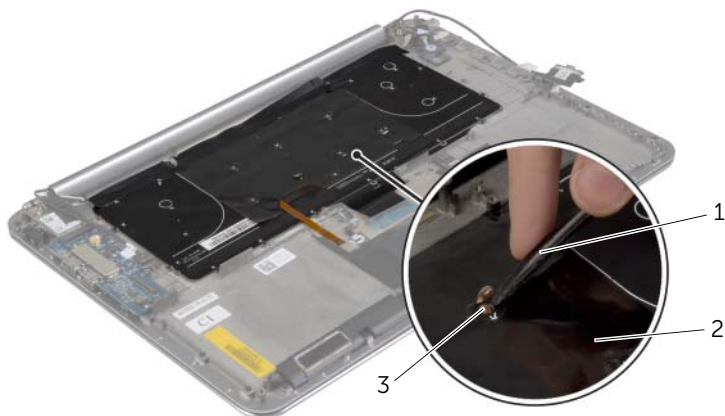


---

1 聚脂薄膜

---

2 使用塑膠畫線器剝除聚脂薄膜，露出螺絲。



---

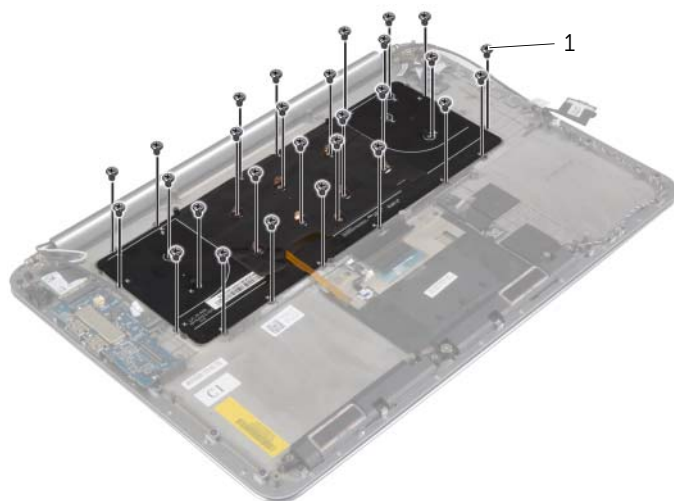
1 塑膠畫線器

2 聚脂薄膜

3 螺絲

---

3 卸下將鍵盤固定在手掌墊組件上的螺絲。

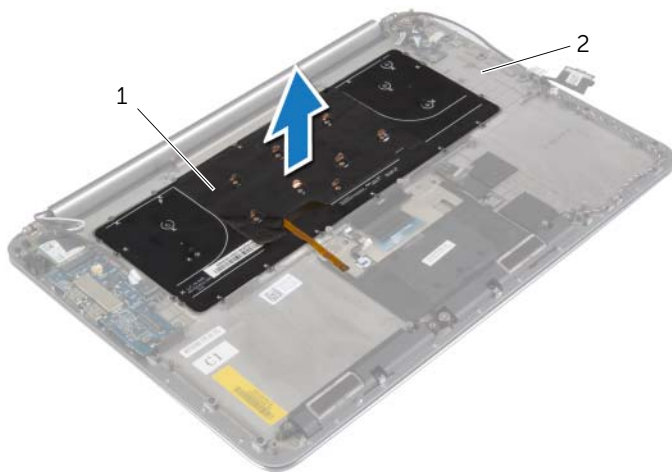


---

1 螺絲 (28)

---

4 將鍵盤從手掌墊組件抬起卸下。



---

1 鍵盤

2 手掌墊組件

---

# 裝回鍵盤

---



**警告：**拆裝電腦內部元件之前，請先閱讀電腦隨附的安全資訊，並按照第 7 頁的「拆裝電腦內部元件之前」中的步驟進行。拆裝電腦內部元件之後，請按照第 9 頁的「拆裝電腦內部元件之後」中的說明進行操作。若要獲得其他安全性方面的最佳實務，請參閱 **Regulatory Compliance (法規遵循)** 首頁 ([dell.com/regulatory\\_compliance](http://dell.com/regulatory_compliance))。

## 程序

- 1 將鍵盤上的螺絲孔與手掌墊組件上的螺絲孔對齊。
- 2 裝回將鍵盤固定在手掌墊組件上的螺絲。
- 3 將聚脂薄膜貼至鍵盤上的螺絲。
- 4 將聚脂薄膜貼至鍵盤。

## 事後必須步驟

- 1 裝回主機板。請參閱第 48 頁的「更換主機板」。
- 2 裝回硬碟機。請參閱第 23 頁的「裝回硬碟機」。
- 3 裝回電池。請參閱第 17 頁的「裝回電池」。
- 4 裝回基座護蓋組件。請參閱第 12 頁的「裝回基座護蓋組件」。

# 卸下顯示器組件

---



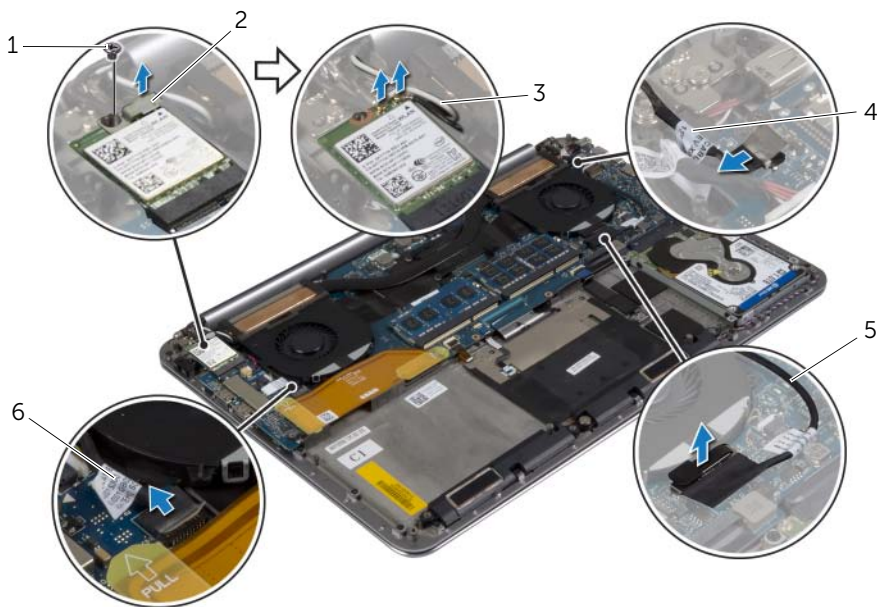
**警告：**拆裝電腦內部元件之前，請先閱讀電腦隨附的安全資訊，並按照第 7 頁的「拆裝電腦內部元件之前」中的步驟進行。拆裝電腦內部元件之後，請按照第 9 頁的「拆裝電腦內部元件之後」中的說明進行操作。若要獲得其他安全性方面的最佳實務，請參閱 **Regulatory Compliance (法規遵循)** 首頁 ([dell.com/regulatory\\_compliance](http://dell.com/regulatory_compliance))。

## 事前必須步驟

- 1 卸下基座護蓋組件。請參閱第 10 頁的「卸下基座護蓋組件」。
- 2 卸下電池。請參閱第 16 頁的「卸下電池」。

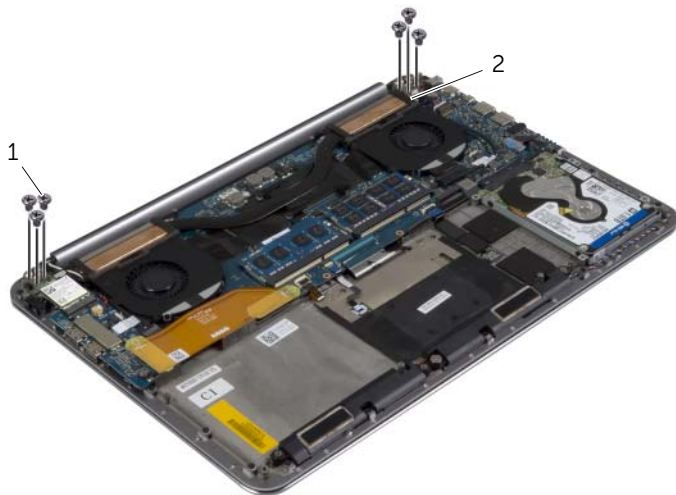
## 程序

- 1 卸下將無線網卡托架和無線網卡固定至手掌墊組件的螺絲。
- 2 從無線網卡上拔下天線纜線。
- 3 從主機板拔下觸控面板纜線和顯示器纜線。
- 4 從 I/O 板拔下攝影機纜線。
- 5 將纜線從固定導軌卸下。



1	螺絲	2	無線網卡托架
3	天線纜線 (2)	4	觸控面板纜線
5	顯示器纜線	6	攝影機纜線

6 卸下將顯示器鉸接固定在手掌墊組件上的螺絲。



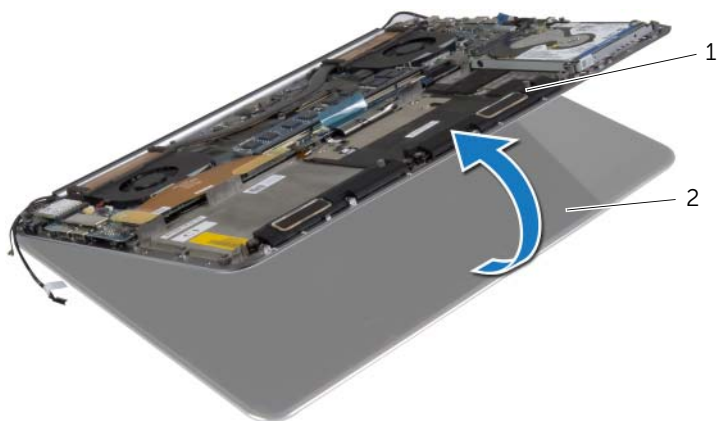
---

1 螺絲 (6)

2 顯示器鉸接 (2)

---

7 小心將手掌墊組件盡可能從顯示器組件抬起。



---

1 手掌墊組件

2 顯示器組件

---

 警告：慢慢抬起手掌墊組件，以免顯示器組件受損。

8 蓋上手掌墊組件，使手掌墊組件上的彈片從顯示器鉸接鬆開。



---

1 顯示器鉸接 (2)

2 手掌墊組件

---

3 顯示器組件

---

9 將手掌墊組件從顯示器組件滑動取出。





# 裝回顯示器組件

---



**警告：**拆裝電腦內部元件之前，請先閱讀電腦隨附的安全資訊，並按照第 7 頁的「拆裝電腦內部元件之前」中的步驟進行。拆裝電腦內部元件之後，請按照第 9 頁的「拆裝電腦內部元件之後」中的說明進行操作。若要獲得其他安全性方面的最佳實務，請參閱 **Regulatory Compliance (法規遵循)** 首頁 ([dell.com/regulatory\\_compliance](http://dell.com/regulatory_compliance))。

## 程序

- 1 將手掌墊組件滑到顯示器組件上。
- 2 將顯示器鉸接上的螺絲孔與手掌墊組件上的螺絲孔對齊。
- 3 裝回將顯示器鉸接固定在手掌墊組件上的螺絲。
- 4 壓下手掌墊組件，闔上顯示器。
- 5 將觸控面板纜線、顯示器纜線和攝影機纜線穿過固定導軌。
- 6 將觸控面板纜線和顯示器纜線連接至主機板。
- 7 將攝影機纜線連接至 I/O 板。
- 8 將天線纜線連接至無線網卡。
- 9 將麥拉帶貼至無線網卡。

## 事後必須步驟

- 1 裝回電池。請參閱第 17 頁的「裝回電池」。
- 2 裝回基座護蓋組件。請參閱第 12 頁的「裝回基座護蓋組件」。

# 卸下手掌墊組件



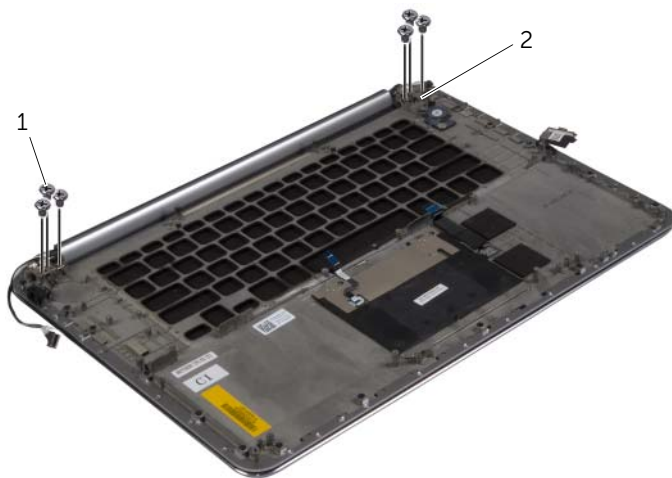
**警告：**拆裝電腦內部元件之前，請先閱讀電腦隨附的安全資訊，並按照第 7 頁的「拆裝電腦內部元件之前」中的步驟進行。拆裝電腦內部元件之後，請按照第 9 頁的「拆裝電腦內部元件之後」中的說明進行操作。若要獲得其他安全性方面的最佳實務，請參閱 **Regulatory Compliance (法規遵循)** 首頁 ([dell.com/regulatory\\_compliance](http://dell.com/regulatory_compliance))。

## 事前必須步驟

- 1 卸下基座護蓋組件。請參閱第 10 頁的「卸下基座護蓋組件」。
- 2 卸下電池。請參閱第 16 頁的「卸下電池」。
- 3 卸下硬碟機。請參閱第 20 頁的「卸下硬碟機」。
- 4 卸下喇叭。請參閱第 24 頁的「卸下喇叭」。
- 5 卸下無線網卡。請參閱第 26 頁的「卸下無線網卡」。
- 6 卸下幣式電池。請參閱第 28 頁的「卸下幣式電池」。
- 7 卸下 mSATA 卡。請參閱第 30 頁的「卸下 mSATA 卡」。
- 8 卸下風扇。請參閱第 33 頁的「卸下風扇」。
- 9 卸下散熱組件。請參閱第 35 頁的「卸下散熱組件」。
- 10 卸下電源變壓器連接埠。請參閱第 37 頁的「卸下電源變壓器連接埠」。
- 11 卸下 I/O 板。請參閱第 39 頁的「卸下 I/O 板」。
- 12 卸下記憶體模組。請參閱第 42 頁的「卸下記憶體模組」。
- 13 卸下主機板。請參閱第 44 頁的「卸下主機板」。
- 14 卸下鍵盤。請參閱第 49 頁的「卸下鍵盤」。

## 程序

- 1 卸下將顯示器鉸接固定在手掌墊組件上的螺絲。



---

1 螺絲 (6)

2 顯示器鉸接 (2)

---

- 2 小心將手掌墊組件盡可能從顯示器組件抬起。



---

1 手掌墊組件

2 顯示器組件

---

 警告：慢慢抬起手掌墊組件，以免顯示器組件受損。

3 蓋上手掌墊組件，使手掌墊組件上的彈片從顯示器鉸接鬆開。



---

1 顯示器鉸接

2 手掌墊組件

---

3 顯示器組件

---

4 將手掌墊組件從顯示器組件滑動取出。



# 裝回手掌墊組件



**警告：**拆裝電腦內部元件之前，請先閱讀電腦隨附的安全資訊，並按照第 7 頁的「拆裝電腦內部元件之前」中的步驟進行。拆裝電腦內部元件之後，請按照第 9 頁的「拆裝電腦內部元件之後」中的說明進行操作。若要獲得其他安全性方面的最佳實務，請參閱 **Regulatory Compliance (法規遵循)** 首頁 ([dell.com/regulatory\\_compliance](http://dell.com/regulatory_compliance))。

## 程序

依照第 57 頁的「裝回顯示器組件」中的步驟 1 到步驟 4。


## 事後必須步驟

- 1 裝回鍵盤。請參閱第 52 頁的「裝回鍵盤」。
- 2 裝回主機板。請參閱第 48 頁的「更換主機板」。
- 3 裝回記憶體模組。請參閱第 43 頁的「裝回記憶體模組」。
- 4 裝回 I/O 板。請參閱第 41 頁的「裝回 I/O 板」。
- 5 裝回電源變壓器連接埠。請參閱第 38 頁的「裝回電源變壓器連接埠」。
- 6 裝回散熱組件。請參閱第 36 頁的「裝回散熱組件」。
- 7 裝回風扇。請參閱第 34 頁的「裝回風扇」。
- 8 裝回 mSATA 卡。請參閱第 32 頁的「裝回 mSATA 卡」。
- 9 裝回幣式電池。請參閱第 29 頁的「裝回幣式電池」。
- 10 裝回無線網卡。請參閱第 27 頁的「裝回無線網卡」。
- 11 裝回喇叭。請參閱第 25 頁的「裝回喇叭」。
- 12 裝回硬碟機。請參閱第 23 頁的「裝回硬碟機」。
- 13 裝回電池。請參閱第 17 頁的「裝回電池」。
- 14 裝回基座護蓋組件。請參閱第 12 頁的「裝回基座護蓋組件」。

# 更新 BIOS

---

當有可用更新或更換主機板時，可能需要更新 BIOS。若要更新 BIOS，請執行以下作業：

- 1 開啓電腦。
- 2 跳至 [dell.com/support](https://dell.com/support)。
- 3 如果您有電腦的服務標籤，請輸入電腦的服務標籤然後按一下**提交**。  
如果您沒有電腦的服務標籤，請按一下**偵測產品服務編號**以允許自動偵測電腦的服務標籤。  
 **註：**如果無法自動偵測服務標籤，請在產品類別之下選擇您的產品。
- 4 按一下**驅動程式與下載**。
- 5 在**作業系統**下拉式清單中，選擇安裝在您電腦上的作業系統。
- 6 按一下 **BIOS**。
- 7 按一下**下載檔案**以下載您電腦最新版本的 BIOS。
- 8 在下一頁選擇**單一檔案下載**，然後按一下**繼續**。
- 9 儲存檔案，然後在下載完成後，導覽至您儲存 BIOS 更新檔的資料夾。
- 10 連按兩下 BIOS 更新檔案圖示，然後依照畫面上的指示進行。